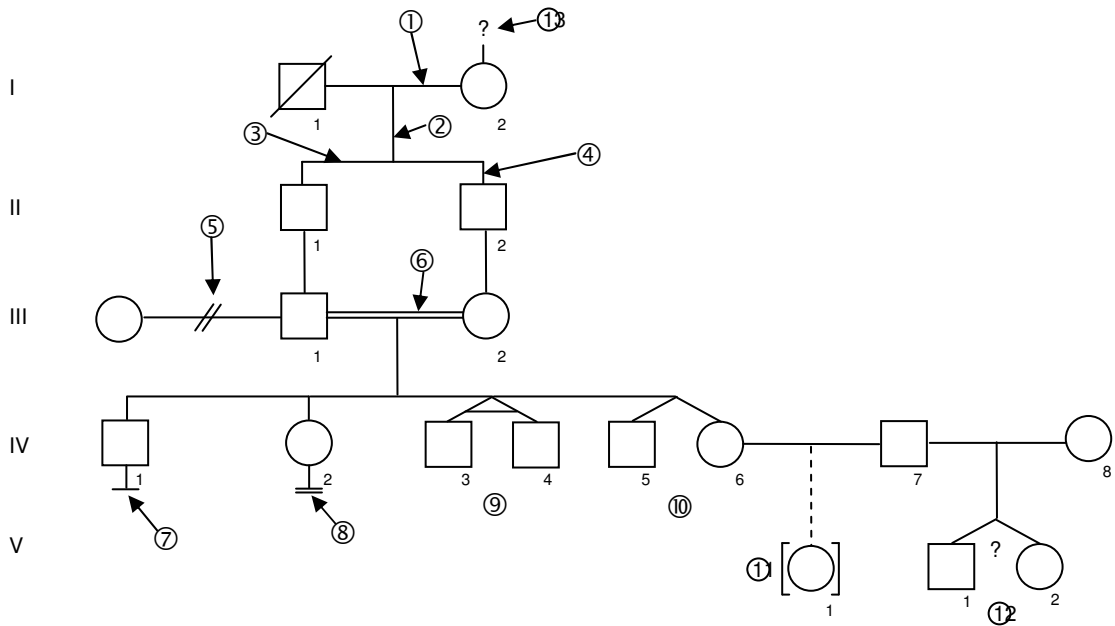


**Exemple d'arbre généalogique**



- ① : ligne de relation
- ② : ligne de descendance
- ③ : ligne de fratrie
- ④ : ligne d'individu
- ⑤ : indique que la relation n'existe plus
- ⑥ : indique une relation consanguine
- ⑦ : pas d'enfant (choix ou raison inconnue)
- ⑧ : infertilité
- ⑨ : jumeaux monozygotes
- ⑩ : jumeaux dizygotes
- ⑪ : adoption
- ⑫ jumeaux mono ou dizygotes
- ⑬ histoire familiale inconnue

*D'après Recommendations for Standardized Human Pedigree Nomenclature, Bennett et al, Am J Hum Genet 56:745-752, 1995*